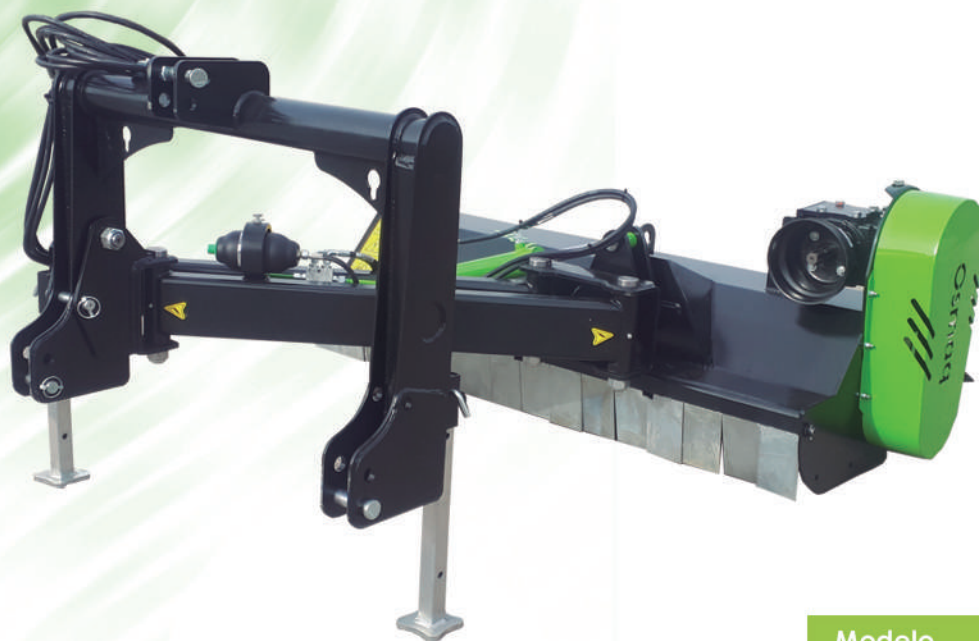


DESBROZADORA LATERAL PARA CUNETAS

SLL



Sistema de inclinación mono-pieza, apoyado sobre cojinetes de bronce macizos.

Pistón de acción directa sobre corredera guía para una adaptación total al terreno a desbrozar.

OPCIONES:

- Patines delanteros.
- Caballete invertido.



Cortinas delanteras anti-proyección

Modelo	Ancho de labor	Nº Martillos	H.P.	Peso (Kg.)
SLL-120	1200 mm.	10	40	520
SLL-140	1400 mm.	10	45	555
SLL-160	1600 mm.	12	50	580
SLL-180	1800 mm.	14	55	610
SLL-200	2000 mm.	16	60	640



DESBROZADORA LATERAL PARA CUNETAS

1 Caballete reforzado de alta resistencia a la deformación.

11 Soporte de rodillo con rodamiento oscilante.

10 Rodillo posicionador regulable de Ø160 y 5.2 mm de pared.

9 Faldón trasero de goma para proteger del polvo y de las partículas desprendidas.

8 Chasis fabricado en acero técnico de alto límite elástico de 6 mm. (equivalente a 14.8 mm de un acero convencional).

7 3 correas tipo "B" para asegurar una perfecta transmisión de potencia al rotor.

2 Sistema de seguridad mecánico contra desniveles.

3 Sistema de seguridad neumático contra obstáculos. Conexión con pistón de giro.

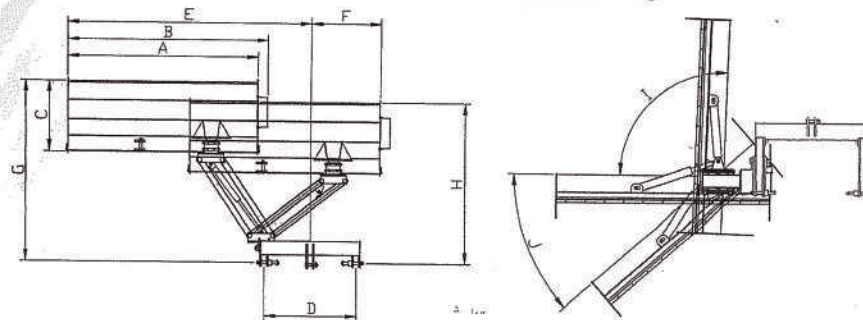
4 Sistema de giro mono-pieza (sin cadenas ni bielas). Se eliminan articulaciones, partes móviles y averías.

5 Transmisión con protección reforzada seria G7.

6 Grupo multiplicador de 60 CV de potencia admitida a 540 r.p.m.



MARTILLO



CUADRO DE INCLINACIONES

Modelo	A	B	C	D	E	F	G	H	I	J
SLL-120	1200	1330	830	1070	1928	808	2120	1890	795	810
SLL-140	1400	1530	830	1070	2128	808	2120	1890	995	810
SLL-160	1600	1730	830	1070	2328	808	2120	1890	1195	810
SLL-180	1800	1930	830	1070	2528	808	2120	1890	1395	810
SLL-200	2000	2130	830	1070	2728	808	2120	1890	1595	810



Sistema de seguridad neumático

